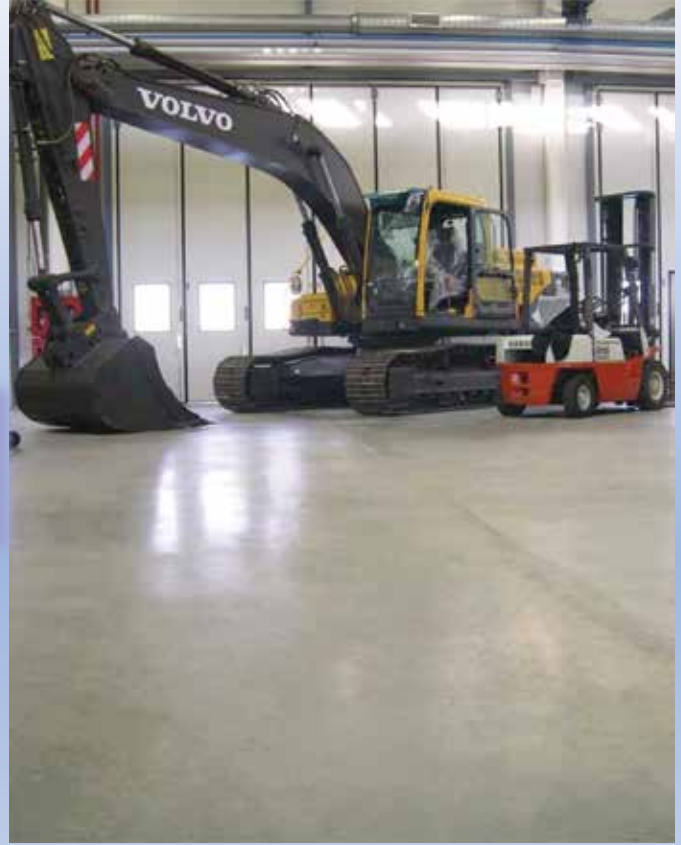


### Lithurin® Formula

1900'lü yılların başlarından itibaren esaslı iyi korunmuş ve günümüze gelene kadar tecrübe ve deneyimlerle süzülerek rafine edilmiş bir karışımdır. Bu teknik temel olarak beton ile koruyucu kimyasal formülün içindeki maddelerin kimyasal reaksiyonudur. Bu işlemin faydası kimyasal reaksiyon oluşur oluşmaz betonun yüzey yapısının çatlama, pullanma ve çözülme risklerini ortadan kaldırarak homojen bir yapıya dönüşmesini sağlar.



### Aşınma

Beton zeminler için en büyük sorun, yaya, araç ve forklift trafiği sebebiyle yüzeylerin mekanik olarak aşınmasıdır. Bağımsız test sonuçları Lithurin uygulamasının beton yüzeylerin aşınmaya karşı 20 kat dayanımını arttırdığını kanıtlamaktadır SP (İsveç Ulusal Test ve Araştırma Enstitüsü) Söz konusu Aşınma olunca, Lithurin uygulanan C25/32 kalitedeki betonun C50/60 kalitesi seviyesine çıktığı kanıtlanmıştır. Lithurin yüzey sertleştiricilerinin yerini alarak, çatlama, pullanma ve bozulma riskini en az seviyeye indirerek, daha az işgücü ve daha düşük maliyet imkânı sağlamıştır.



### Çevreci Yanı

Lithurin su bazlı ve çevre dostudur. Lithurin kokusuz ve tatsızdır. Bu özellikleri sayesinde SIK (İsveç Gıda Araştırmaları Enstitüsü) tarafından Gıda Endüstrisinde kullanılmaya uygunluk belgesi almaya hak kazanmıştır.

### Tarihi

Lithurin® beton zeminlerde 40 yıldır kullanılmaktadır. 35 ülkede toplam 30.000.000 m<sup>2</sup> alandan fazla uygulanmıştır. Müşterilerimiz arasında bazıları Volvo, Saab, Coca Cola, Akzo Nobel vs.



### Etkinliği

Bağımsız Test sonuçları Lithurin in nemlendirme kürü olarak kullanıldığında %75 etkinlik istenmesine rağmen %79 etkin olduğunu kanıtlamıştır.

### Uygulama Alanları

- Ambarlar, Üretim ve Dağıtım merkezleri
- Dükkânlar, Depolar ve Alışveriş Merkezleri
- Garajlar, Otoparklar
- Havaalanları, Beton Yollar, Hangarlar ve Limanlar
- Depolama Tesisleri ve Bodrumlar vb.



## LITHURIN HARD, DENS VE SEAL BÜTÇE VE İHTİYAÇLAR ÇERÇEVESİNDE KOMBİNE EDİLEBİLİR

### İç Alanlarda Uygulama

1 x Lithurin® Hard  
1 x Lithurin® Seal

Uygulama Alanı: Sert ve uzun ömürlü yüzeyler istendiğinde tercih edilmelidir. Doğru şekilde uygulandığında sert bir betona denk aşınma direnci sağlar.

1 x Lithurin® Hard  
1 x Lithurin® Dens

Uygulama Alanı: Sert ve uzun ömürlü yüzeyler istendiğinde tercih edilmelidir. Özellikle çok sık yıkanan veya basınçlı su ile yıkanan alanlar için kullanılır.

1 x Lithurin® Dens  
1 x Lithurin® Seal

Uygulama Alanı: Yüzey çatlakları önleyerek parlak ve tozmayan kaplanmış bir yüzey elde etmek için kullanılır. Doğru uygulandığında tozuzmaz, kolay temizlenen ve parlak bir yüzey elde edilir. Sürtünmeyi azalttığı için dayanıklılık sağlar.

1 x Lithurin® Seal

Uygulama Alanı: Yüzeydeki tozmayı engellemek ve parlak bir yüzey için kullanılır. Doğru uygulandığında beton yüzeyi tozuzmaz, kolayca temizlenir ve parlar. Lithurin Seal yüzeyi kaplar bu sayede sürtünmeyi azaltarak uzun süre dayanıklılık sağlar.

1 x Lithurin® Seal

Uygulama Alanı: Nemlendirme Kürü, yüzey sertleştirici ve toz tutucu olarak perdahlamada kullanılır.

1 x Lithurin® Hard  
1 x Lithurin® Dens  
1 x Lithurin® Seal

Uygulama Alanı: Lithurin Seal, Lithurin® Dens ve Lithurin Hard beraber uygulandığında kırık, çatlak, pullanma engellenmiş yüzeyi 20 kat güçlendirilmiş basınçlı yıkamaya dayanıklı su geçirmez bir beton elde edilmiş olur.

### Çok Sert Zemin Betonu İçin

1 x Lithurin® Hard

Uygulama Alanı: Daha sert bir yüzey istendiğinde uygulanır. Daha sert bir yüzeyle eskiye göre çok parlak bir yüzey elde edilir. Uzun süre parlak kalır, dayanıklıdır ve düşük maliyetlidir.

1 x Lithurin® Dens

Uygulama Alanı: Beton zemini parlatmadan önce kaplanmış bir yüzey elde etmek için kullanılır. Dens beton yüzeyindeki gözenekleri kapatarak derin bir parlaklık sağlar.

### Dış Zemin Uygulaması

2 x Lithurin® Hard

Uygulama Alanı: Dış sahalarda sert ve dayanıklı bir yüzey istendiğinde uygulanır. Özellikle beton yüzeylerinin ince yapıda olduğunda yüzeyi güçlendirmek, korumak ve kaymayan bir zemin istendiğinde kullanılır.

1 x Lithurin® Hard  
1 x Lithurin® Dens

Uygulama Alanı: Dış sahalarda sert ve dayanıklı bir yüzey istendiğinde uygulanır. Özellikle eski beton yüzeylerin yenilenmesinde yüzeyi yoğunlaştırarak daha derin bir etki yaratılmak istendiğinde kullanılır.

*ab lindec® endeavours to provide correct information about technical properties and handling of its products. However, while ab lindec® has no control over the way in which the products are mixed and laid, or the conditions under which they set, ab lindec® can in no way be held responsible. ab lindec® is only responsible for the quality of the products at the time of delivery.*